

26 août - 11 septembre 22

# ÉQUILIBRES



**YVETTE FUSSINGER**

parures

**DANIEL GROBET**

sculptures

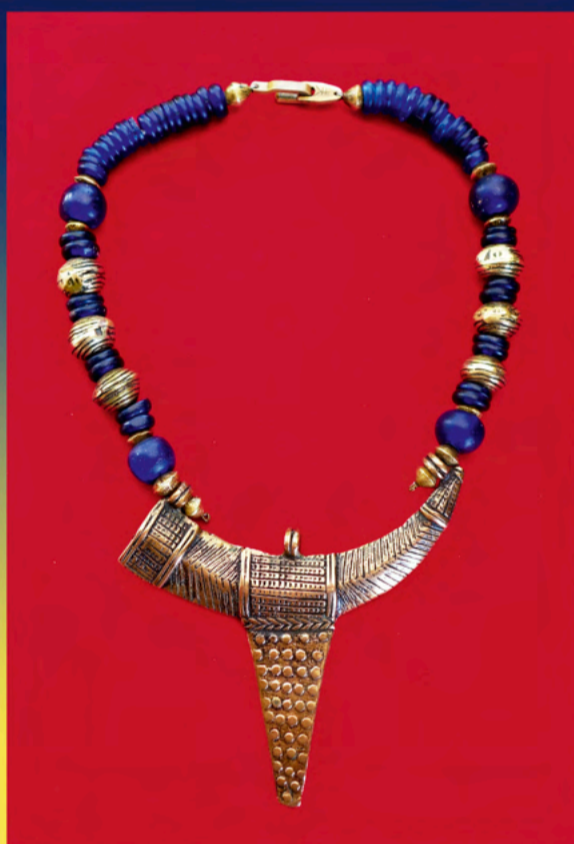
**ALEX RABUS**

peintures

**vendredi & dimanche: 14h - 18h**

**samedi: 10h - 13h**

sur demande & visites guidées:  
[culture@chateau-cormondreche.ch](mailto:culture@chateau-cormondreche.ch)



CHÂTEAU DE  
**CORMONDRECHE**

**Galerie du Pressoir**

Rue du Château 2  
2036 Cormondrèche  
[chateau-cormondreche.ch](http://chateau-cormondreche.ch)



# 26 août - 11 septembre 22

# ÉQUILIBRES

## ALEX RABUS

Peintre, sculpteur, membre d'une famille d'artistes, Alex Rabus vit et travaille à Neuchâtel. Sa formation à l'École cantonale d'art de Lausanne est marquée par son professeur, Albert Yersin, qui lui fait découvrir la gravure. Nourrie par 35 ans d'exploration dans les domaines du dessin, de la gravure et de la sculpture, l'œuvre picturale d'Alex Rabus, aussi radieuse que nostalgique, exprime un goût pour la nuance et pour la variation, aussi bien que pour la fantaisie. Depuis 1970, la complicité avec sa femme Renate (artiste textile), la famille (ses deux fils, également peintres) et les responsabilités se sont imposées avec bonheur, en même temps qu'une souffrance, une obsession : celle de peindre et de défendre la nature, matrice divine, généreuse, face à l'arrogance des dénaturés (selon ses mots).

Recto : Alex Rabus, *Un instant en juin*, 300 x 200 mm, huile sur toile, 2021 - 2022  
[www.rabus.ovh](http://www.rabus.ovh)

*À l'éclosion du cou,  
colonne de tendresse  
Au seuil de la gorge,  
plaine de joie  
d'argent, d'albâtre et de perles rares,  
je l'illumine, Ô femme*  
André Ramseyer



Vernissage vendredi 26 août dès 17h  
**présentation par Walter Tschopp**  
conservateur de la Fondation Ateliers d'Artiste

**vendredi & dimanche : 14h - 18h**  
**samedi : 10h - 13h**

sur demande & visites guidées:  
[culture@chateau-cormondreche.ch](mailto:culture@chateau-cormondreche.ch)

## YVETTE FUSSINGER

Née à Neuchâtel, elle vit et travaille à Wavre. Elle assemble des éléments ethnographiques et crée des parures originales, dans le respect de ceux qui les ont portés jadis. Elle acquiert en Afrique des pièces Akan, Dogon, Sénoufo, Touareg, Peul, des perles de fouille et pâtes de verre. Elle élargit son champ de recherche au Tibet, aux Indes, au Laos et à la Birmanie. Yvette Fussinger a présenté plus de 35 expositions personnelles en Suisse et deux expositions collectives, dont une à Paris au « Génie de la Bastille ». Elle aime à penser que son travail est en accord avec le poème que lui a dédié le sculpteur André Ramseyer, pour sa toute première exposition.

Recto : Yvette Fussinger, *Abondance*, collier

## DANIEL GROBET

Né à St-Imier, Daniel Grobet (1936-2017) passe sa jeunesse à Neuchâtel. Après des études de théologie, la découverte de Calder le porte à devenir sculpteur. Il apprend en autodidacte. Entre 1975 et 1996, il conçoit des œuvres mobiles de plus en plus élaborées et notamment, une série de 40 chandeliers appelés « attrape-feux ». Il s'inspire du cirque, monde ludique, exprimé sous forme figurative. À partir de 1995, il évolue vers l'abstraction et s'installe en Provence ; le cercle devient un élément de sa recherche. Sous ses mains, le fer est amené à une autre vie, transformant sa forme brute, son opacité et sa pesanteur en légèreté et transparence, comme une respiration, une écriture dans l'espace.

*«J'aime ce travail avec les équilibres parce qu'il me semble que je m'approche d'une certaine compréhension du monde, de ce monde planétaire lui-même étonnamment en équilibre.»*

Daniel Grobet

Recto : Daniel Grobet, *Pastourelle*, 463 x 238 cm, fer ciré, deux éléments en équilibre, 2008  
[www.grobet.ch](http://www.grobet.ch)



CHÂTEAU DE  
CORMONDRECHE

**Galerie du Pressoir**  
Rue du Château 2  
2036 Cormondrèche  
[chateau-cormondreche.ch](http://chateau-cormondreche.ch)